



## АДМИНИСТРАЦИЯ ГОРОДА ПЕРМИ

### ДЕПАРТАМЕНТ ЗЕМЕЛЬНЫХ ОТНОШЕНИЙ

Сибирская ул., д. 15, Пермь, 614000, тел. (342) 212-46-78, факс 212-41-51  
e-mail: dzo@gorodperm.ru, http://www.gorodperm.ru

#### РАЗРЕШЕНИЕ

на размещение объекта

№ 21-01-44-380 от 14 МАР 2022

Департамент земельных отношений Администрации города Перми в соответствии с пунктом 3 ст. 39.36 Земельного кодекса Российской Федерации, Положением о порядке и условиях размещения объектов на землях или земельных участках, находящихся в государственной или муниципальной собственности, на территории Пермского края без предоставления земельных участков и установления сервитутов, публичного сервитута, утвержденным Постановлением Правительства Пермского края от 22 июля 2015 г. № 478-п, заявлением от 03 марта 2022 г. № 21-01-06-1806

**разрешает** ОАО «МРСК Урала» (ИНН 6671163413, ОГРН 1056604000970, место нахождения: 620026, Свердловская область, г. Екатеринбург, ул. Мамина-Сибиряка, д. 140)

**размещение объекта:** линии электропередачи классом напряжения до 35 кВ, а также связанные с ними трансформаторные подстанции, распределительные пункты и иное предназначенное для осуществления передачи электрической энергии оборудование, для размещения которых не требуется разрешения на строительство (строительство КЛ 0,4 кВ, ШР 0,4 кВ с оборудованием учета э/э для электроснабжения гаражного бокса по адресу: Пермский край, г. Пермь, Свердловский район, ул. Куйбышева, дом № 62Б, ГСК № 164, бокс 44 (очередь 2))

**способ размещения объекта:** подземный

**на землях:** государственная собственность на которые не разграничена

**местоположение:** Пермский край, г. Пермь, Дзержинский район

разрешение выдано на срок: 1 (один) год

#### **Дополнительные условия размещения:**

Территория, согласно схеме, расположена в зоне с особым условием использования территорий: приаэродромная территория аэродрома аэропорта Большое Савино.

ОАО «МРСК Урала»:

1. При использовании земельного участка соблюдать правила использования воздушного пространства, установленные постановлением Правительства Российской Федерации от 11 марта 2010 г. № 138 «Об утверждении Федеральных правил использования воздушного пространства Российской Федерации».

2. В соответствии с пунктом 7(2) Положения о порядке и условиях размещения объектов на землях или земельных участках, находящихся

в государственной или муниципальной собственности, на территории Пермского края без предоставления земельных участков и установления сервитутов, публичного сервитута, утвержденного постановлением Правительства Пермского края от 22 июля 2015 г. № 478-п, представить в департамент земельных отношений в течение 1 месяца с момента размещения объектов материалы контрольной геодезической съемки размещенных объектов на бумажном и электронном носителях на безвозмездной основе.

**Приложение:** схема предполагаемых к использованию земель или части земельного участка (на 1 л. в 1 экз.)

Начальник отдела предоставления  
земельных участков по работе  
с юридическими лицами



С.С. Бажина

Схема предполагаемых к использованию земель  
или части земельного участка

Объект: Строительство КЛ 0,4 кВ, ШР 0,4 кВ с оборудованием учета э/э для электроснабжения гаражного бокса по адресу:  
Пермский край, г. Пермь, Свердловский район, ул. Куйбышева, дом №62Б, ГСК №164, бокс 44 (очередь 2)

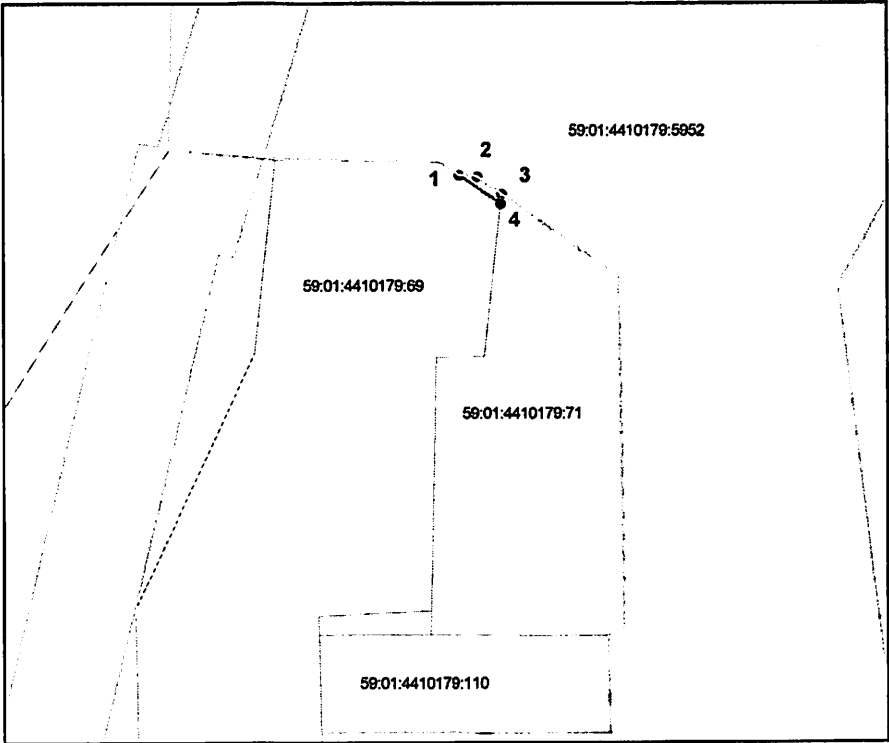
Местоположение: Пермский край, город Пермь, Дзержинский район

Площадь земель или части земельного участка, кв.м: 1

Категория земель: Земли населённых пунктов

Вид разрешенного использования:

Каталог координат, м		
точки грани	X	Y
1	516654,58	2232013,83
2	516654,52	2232014,54
3	516653,81	2232015,47
4	516653,41	2232015,43

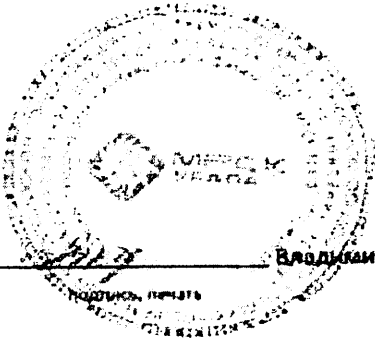


Условные обозначения:

- вновь образованная часть границы земельного участка
- существующая часть границы, имеющиеся в ГКН сведения о которой достаточны для определения ее местоположения
- граница кадастрового квартала
- зона с особыми условиями использования территорий
- территориальная зона
- обозначение сооружений по сведениям ГКН
- 59:01:3812269 — номер кадастрового квартала
- 59:01:3812269:8 — номер учтенного земельного участка

Масштаб 1:500

Описание границ смежных землепользователей:  
от точки 1 до точки 3 участок КН 59:01:4410179:5952  
от точки 3 до точки 4 участок КН 59:01:4410179:71  
от точки 4 до точки 1 участок КН 59:01:4410179:69



Заявитель: ОАО "МРСК Урала"

Владимирова А.Л. (доверенность № ПЭ-452-2022 от 13.01.2022г.)